



Rijkswaterstaat
Ministerie van Infrastructuur en Milieu

Schakeldag 2019

Aanvullingsbesluit bodem en de decentrale invullingsruimte

Marcel Casse
Nicole Hardon

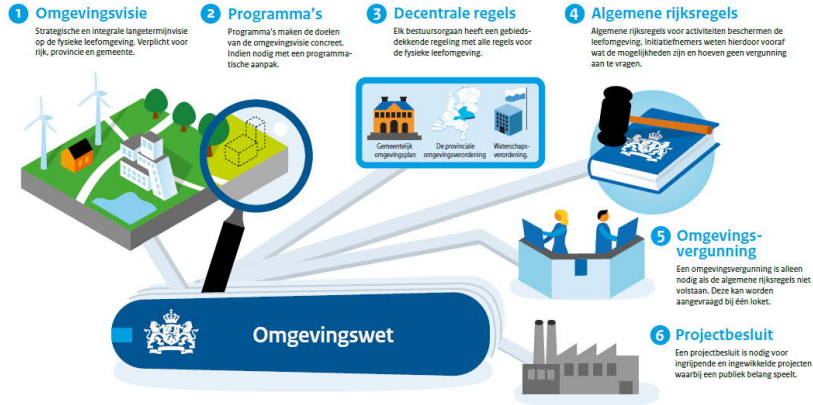


Programma

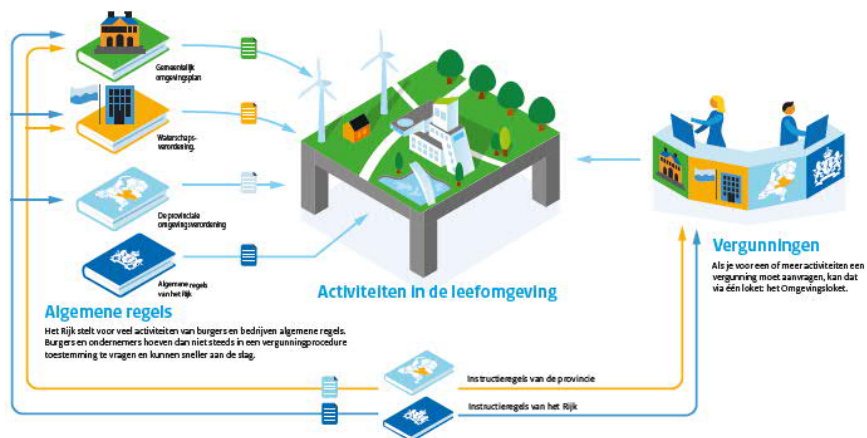
- Korte introductie:
 - Instrumenten en typen regels
 - Aanvullingsbesluit bodem
- Behandelen casuïstiek
 - aanleg kabels en leidingen
 - vrijwillige sanering
 - bouwen op verontreinigde grond
 - toepassen van grond
- Afsluiting
 - Tips & trucs
 - Planning



Welke instrumenten kent de Omgevingswet?



Algemene en decentrale regels





Hoe worden activiteiten geregeld?

- Algemene zorgplicht
- Algemene regels
- Specifieke zorgplicht
- Maatwerkregels
- Maatwerkvoorschrift
- Meldingsplicht
- Vergunningplicht
- Gelijkwaardige maatregel



Aanvullingsbesluit bodem (1) - BAL

- Milieubelastende activiteiten (aan hst 3 en 4 BAL toevoegen):
 - Aanbrengen van meststoffen, zuiveringsslib en verwijderen van graszoden
 - Graven in de bodem (< interventiewaarden)
 - Graven in de bodem (> interventiewaarden)
 - Sanering van de bodem
 - Opslaan van grond en baggerspecie
 - Grondbanken en grondreiniging
 - Toepassen van bouwstoffen, grond en baggerspecie
- Bodemonderzoek (hst 5 BAL): verwijzing NEN normen
- Lozing afvalwater op rijkswater en Noordzee (hst 6 en 7 BAL)
- Begrippen en normen (bijlagen I en VII BAL)

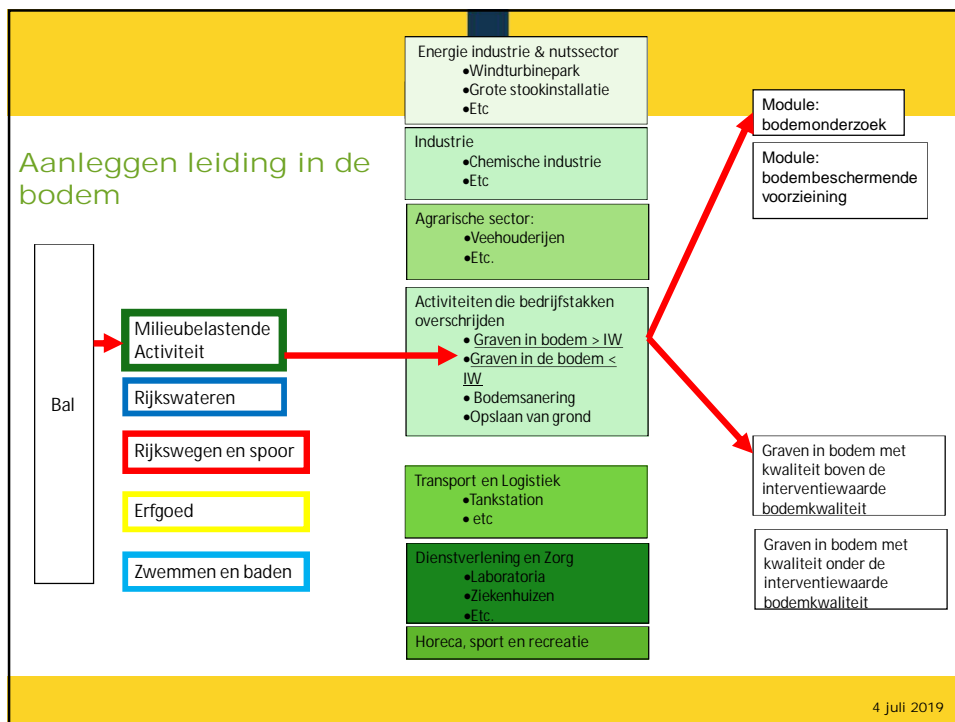


Aanvullingsbesluit bodem (2) – BKL + overig

- Instructieregels in Besluit kwaliteit leefomgeving (BKL):
 - Bouwen op verontreinigde grond en nazorg
 - Functiekaarten / beheersgebieden toepassen G&B
 - Normen risicobeoordeling (bijlage)
- Intrekken regelgeving en wijzigingen in bestaande AMVB's.
o.a: Bbk (kwalibo, productie bouwstoffen, milieuverklaringen)
- Bruidsschat (automatisch in omgevingsplan):
 - o.a. kleinschalig grondverzet (>IW)
 - voorwaarden beschikking ernst en geen spoed
 - nazorg en gebruiksbependingen



Casus I aanleg kabels en leiding



Activiteiten: graven in de bodem

	Kwaliteit grond < Interventiewaarde	Kwaliteit grond > interventiewaarde
Omvang beperkt < 25 m ³ - NIBM	geen regels*	geen regels* of bruidsschat**
Grotere omvang: > 25 m ³	<ul style="list-style-type: none"> • vooronderzoek en evt. bodemonderzoek doen • informatieplicht (5 dgn) m.u.v. tijdelijke uitname • voorwaarden aan zorgvuldig graven 	<ul style="list-style-type: none"> • vooronderzoek en evt. bodemonderzoek doen • melding start (4 weken; 5 dgn bij tijdelijke uitname) • voorwaarden aan zorgvuldig graven • Erkenning uitvoering en milieukundige begeleiding • informatieplicht einde activiteit

* Mogelijkheden voor decentrale regels
 ** Bruidsschat: alleen voor locaties waarover al besluitvorming heeft plaatsgevonden



Activiteit: Graven onder de interventiewaarde

- Alleen grondverzet > 25 m³ in de landbodem
- Algemene regels:
 - Voorafgaand bodemonderzoek doen (getrapt via NEN)
 - Informatieplicht (5 werkdagen), m.u.v. tijdelijke uitname
 - Uitzondering voor spoedreparaties
 - Partij-indeling: gescheiden houden van verschillende kwaliteitsklassen
 - Tijdelijke uitname: terugplaatsen op of nabij onder dezelfde omstandigheden, zonder bewerking (m.u.v. zeven)
 - opslag op locatie mogelijk, tot 8 weken na einde activiteit



Activiteit: Graven boven de interventiewaarde

- Alleen grondverzet > 25 m³ in de landbodem
- Zelfde regels als bij graven < IW, aangevuld met:
 - Melden (4 weken; 5 werkdagen bij tijdelijke uitname)
 - Partij-indeling grond > IW ook gericht op grondsoort en type verontreiniging (ivm de verwerkingsmogelijkheden)
 - Aannemer: erkenning voor BRL 7000
 - Milieukundig begeleider (BRL 6000) indien:
 - Afvoer van grond
 - Graven in een afdeklaag
 - Verschillende kwaliteiten/selectief ontgraven
 - Informatieplicht einde werkzaamheden (vgl evaluatieverslag)



Bodemonderzoek en bodeminformatie

- Paragraaf 5.2.2 van BAL:
 - getrapte wijze van onderzoek doen
 - vooronderzoek is startpunt, verder bodemonderzoek alleen bij verdenking
 - Verwijzing naar bekende NEN-normen (NEN 5725, NEN 5740, NTA 5755 en NEN 5707)
 - Veldwerk (BRL 2000) en analyses (AS 3000) onder erkenning
- Onderzoek meer gericht op activiteit ipv afperken geval
- Bodeminformatie blijft van essentieel belang; belangrijke rol voor de overheid

Nader onderzoek
(NTA 5755)

Verkennend onderzoek
(NEN 5740/5707)

Vooronderzoek
(NEN 5725)



Activiteit: Opslaan grond en baggerspecie

- Aanwijzing MBA omvat: opslaan, zeven, ontwateren en samenvoegen
- Aanwijzing omvat niet: opslaan op locatie ontgraven, opslaan op locatie baggeren
- Vergunningplicht: verontreinigde grond en baggerspecie > IW of onbekende kwaliteit
- Algemene regels:
 - Melden, 4 weken voor aanvang
 - Administratie van partijen
 - Eindonderzoek (alleen als kwaliteit slechter is dan ontvangende bodem; uitzondering bij eenmalige opslag;)
 - Afvalwater lozen op oppervlaktewater; meetmethoden en eisen
 - Gebruik van folie bij opslag bagger
 - Samenvoegen (zelfde kwaliteit, erkenning BRL9335)



Casus 2: vrijwillige sanering voormalig defensie terrein



Activiteit: Bodemsanering (relatie met BKL)

- Aanwijzing: saneren van de landbodem, m.u.v. grondwatersanering
- Inhoudelijke regels:
 - Melden 4 weken voor aanvang
 - Voorafgaand bodemonderzoek doen (getrapt via NEN)
 - Gebruik 2 standaardmethodes (verwijderen of afdekken)
 - Verwijderen: tot kwaliteit van de functieklasse (L/N,W,I)
 - Afdekken: 1 meter met kwaliteit van de functieklasse (L/N,W,I)
 - Kwalibo erkenning voor aannemer en milieukundig begeleider
 - Maatregelen voor uitdampen verontreinigingen
 - Mededeling einde werkzaamheden (evaluatieverslag)
- Regels voor graven > interventiewaarden (partij-indeling, tijdelijke opslag) gelden ook
- Regels voor toepassen van bouwstoffen, grond en baggerspecie



Casus 3: bouwen op verontreinigde grond



17



Bouwen op bodemgevoelige locaties

- Rijk regelt niet wanneer gesaneerd moet worden, dat bepaalt de gemeente (toedelen functies aan locaties, betrekken bodemkwaliteit)
- Wel geeft rijk instructieregel in BKL mee:
 - o Gemeente verantwoordelijk voor toetsing bodemkwaliteit bij bodemgevoelige gebouwen (incl. buitenruimte)
 - o Maatregelen in ieder geval vereist bij onaanvaardbare humane risico's
 - o Mogelijkheid vastleggen van decentrale drempelwaarde
 - o Sturing op onderzoekslasten: noodzaak bodemonderzoek
 - o Vraag: Ook sanering noodzakelijk bij andere ontwikkelingen of functiewijzigingen?





Activiteit: Bodemsanering (relatie met BKL)

- Aanwijzing: saneren van de landbodem, m.u.v. grondwatersanering
- Inhoudelijke regels:
 - Melden 4 weken voor aanvang
 - Voorafgaand bodemonderzoek doen (getrapt via NEN)
 - Gebruik 2 standaardmethodes (verwijderen of afdekken)
 - Verwijderen: tot kwaliteit van de functieklassse (L/N,W,I)
 - Afdekken: 1 meter met kwaliteit van de functieklassse (L/N,W,I)
 - Kwalibo erkenning voor aannemer en milieukundig begeleider
 - Maatregelen voor uitdampen verontreinigingen
 - Mededeling einde werkzaamheden (evaluatieverslag)
- Regels voor graven > interventiewaarden (partij-indeling, tijdelijke opslag) gelden ook
- Regels voor toepassen van bouwstoffen, grond en baggerspecie



Casus 4: toepassen van grond



Activiteit: Toepassen grond en baggerspecie

- Algemene regels (vergelijkbaar met Bbk):
 - melden toepassing (m.u.v. < 50 m³ schoon)
 - informatieplicht per partij (mits niet schoon) met milieuverklaring
 - Functionele toepassing (met diverse verduidelijkingen)
 - Functionele hoeveelheid
 - Kwaliteitseisen: kwaliteit en functie ontvangende landbodem/ kwaliteit ontvangende waterbodem
 - Aparte normen voor grootschalige toepassingen, verspreiden baggerspecie (aangepast) en diepe plassen (aangepast)
 - Maatwerk mogelijk, maar voorwaarden gesteld aan LMW bij diffuus verontreinigd > IW



Afsluiting: tips & trucs (1)

- Zet de regels voor saneren en toepassen in een breder perspectief
- Verdiep je niet alleen in het Aanvullingsbesluit maar ook in de bruidsschat (Invoeringsbesluit) en systematiek Bal
- Sluit aan bij de omgevingsvisie
- Betrek bij het evenwichtig toedelen van functies aan locaties de kwaliteiten van de bodem



Afsluiting: tips & trucs (2)

- Met welke instructieregels moet je iets en hoe doe je dat? (denk aan bouwen op bodemgevoelige locaties en nazorg)
- Rekening houden met bestaande grondwaterverontreinigingen (ernst en geen spoed)
- Hoe kan ik bodeminformatie beter ontsluiten en beter toepasbaar maken voor de beleidsmakers en de initiatiefnemers (één druk op de kaart)?



Planning Aanvullingsspoor bodem

Aanvullingswet bodem:
Behandeling EK

Aanvullingsbesluit bodem:
Voorhang TK/EK

Aanvullingsregeling bodem:
Planning na de zomer bekend

NB Invoeringsbesluit





Meer informatie

- Omgevingswetportaal: www.omgevingswetportaal.nl
- Programma Aan de slag met de Omgevingswet
Informatiepunt Omgevingswet
www.aandeslagmetdeomgevingswet.nl



**Informatiepunt
Omgevingswet**